



ประกาศสำนักงานการปฏิรูปที่ดินจังหวัดอุดรธานี
เรื่อง ผลการคัดเลือกและจัดที่ดินแทนที่เกษตรกรผู้ได้รับการจัดให้เข้าทำประโยชน์ซึ่งถึงแก่ความตาย
(ฉบับที่ ๗๓)
พ.ศ.๒๕๖๙

ด้วยเกษตรกรได้ยื่นคำขอรับการจัดที่ดินแทนที่เกษตรกรผู้ได้รับการจัดให้เข้าทำประโยชน์ซึ่งถึงแก่ความตายต่อสำนักงานการปฏิรูปที่ดินจังหวัดอุดรธานี (ส.ป.ก.อุดรธานี) ได้ตรวจสอบแล้วว่าเป็นทายาทของเกษตรกรผู้ได้รับการจัดให้เข้าทำประโยชน์ซึ่งถึงแก่ความตาย เป็นผู้ประกอบอาชีพเกษตรกรรมเป็นหลัก เป็นผู้มีคุณสมบัติ ไม่มีลักษณะต้องห้าม และอยู่ในหลักเกณฑ์การยื่นคำขอตามที่กฎหมายและระเบียบของ ส.ป.ก. กำหนด โดยยินยอมปฏิบัติตามระเบียบ คำสั่ง คำแนะนำ และเงื่อนไขที่คณะกรรมการปฏิรูปที่ดินเพื่อเกษตรกรรม และคณะกรรมการปฏิรูปที่ดินจังหวัดอุดรธานีได้กำหนดไว้ และไม่ปรากฏพยานหลักฐานแสดงการขาดคุณสมบัติ หรือมีลักษณะต้องห้าม ขณะที่พิจารณาเสนอปฏิรูปที่ดินจังหวัดอุดรธานีในฐานะผู้ได้รับมอบหมายจากเลขาธิการสำนักงานการปฏิรูปที่ดินเพื่อเกษตรกรรม (ส.ป.ก.)

อาศัยอำนาจตามความในข้อ ๑๑ ข้อ ๑๖ ข้อ ๑๙ ข้อ ๒๒ ข้อ ๓๐ ข้อ ๓๒ ข้อ ๓๓ และข้อ ๓๕ แห่งระเบียบคณะกรรมการปฏิรูปที่ดินเพื่อเกษตรกรรม ว่าด้วยหลักเกณฑ์ วิธีการ และเงื่อนไขในการคัดเลือกและจัดที่ดินให้แก่เกษตรกร การโอนหรือตกทอดทางมรดกสิทธิการเช่าหรือเช่าซื้อ และการจัดการทรัพย์สินและหนี้สินของเกษตรกรผู้ได้รับที่ดิน พ.ศ. ๒๕๖๔ แก้ไขเพิ่มเติม (ฉบับที่ ๒) พ.ศ.๒๕๖๖ ประกอบคำสั่ง ส.ป.ก. ที่ ๔๐๓/๒๕๖๔ สั่ง ณ วันที่ ๑๖ กรกฎาคม พ.ศ. ๒๕๖๔ จึงมีคำสั่งอนุญาตให้เกษตรกรได้รับการจัดให้เข้าทำประโยชน์ในเขตปฏิรูปที่ดินจังหวัดอุดรธานี ตามรายชื่อเกษตรกรและข้อมูลแปลงที่ดินที่ปรากฏในบัญชี ก. แนบท้ายประกาศนี้ และให้เกษตรกรผู้ได้รับการจัดที่ดินตามรายชื่อดังกล่าวเข้ารับมอบหนังสืออนุญาตให้เข้าทำประโยชน์ในเขตปฏิรูปที่ดิน (ส.ป.ก. ๔-๐๑) ตามวัน เวลาราชการ ณ ส.ป.ก.อุดรธานี พร้อมแสดงบัตรประจำตัวประชาชน หากผู้รับคำสั่งข้างต้นไม่เห็นด้วยกับคำสั่งนี้ให้ยื่นอุทธรณ์ต่อปฏิรูปที่ดินจังหวัดอุดรธานี ภายในสามสิบวันนับแต่วันปิดประกาศนี้

อนึ่ง กรณีปรากฏข้อเท็จจริงอันเป็นสาระสำคัญเกี่ยวกับคุณสมบัติของผู้ได้รับการจัดที่ดิน รายใดว่า ขาดคุณสมบัติหรือมีลักษณะต้องห้ามที่ไม่มีสิทธิได้รับการคัดเลือกและจัดที่ดิน จะดำเนินการกระบวนการเพิกถอนคำสั่งอนุญาตให้เข้าทำประโยชน์ในเขตปฏิรูปที่ดินและจัดที่ดินสำหรับรายนั้นต่อไป

จึงประกาศมาเพื่อทราบโดยทั่วกัน

ประกาศ ณ วันที่ ๒๔ มิถุนายน พ.ศ. ๒๕๖๙

(นางธารทิพย์ บำรุงรส)
ปฏิรูปที่ดินจังหวัดอุดรธานี

สำนักงานการปฏิรูปที่ดินจังหวัดอุดรธานี

บัญชีรายละเอียดการจัดที่ดินแทนที่เกษตรกรผู้ได้รับการจัดให้เข้าทำประโยชน์ซึ่งสิทธิ (แบ่งแปลง)

บัญชี ก

อำนาจพิจารณาของปฏิรูปที่ดินจังหวัดอุดรธานี (ปทจ.)

แผ่นที่ ๑/๑

วันที่ทำคำสั่ง..... 24 มิ.ย. 2569

ลำดับ	ผู้ขอสิทธิ ชื่อ - สกุล	รายละเอียดเกี่ยวกับที่ดิน(แปลงเดิม)					ลำดับ	ผู้ขอรับการจัดที่ดินแทนที่ ชื่อ - สกุล	ความสัมพันธ์	รายละเอียดเกี่ยวกับที่ดิน(แปลงแบ่งรังวัดใหม่)					ที่ตั้งที่ดิน			วิธีการจัด	คำสั่งปฏิรูปที่ดินจังหวัด
		แปลงที่	กลุ่มที่/ระหว่าง	ไร่	งาน	วา				แปลง	ระหว่าง	ไร่	งาน	ตรว.	หมู่	ตำบล	อำเภอ		
๑	นายวาน แก่นคำ	๓	๖๙๖๑	๒๑	๑	๒๓	๑	นางจินตนา สุ่มมาตย์	ผู้สืบสันดานชั้นบุตร	๑๗	๕๖๔๒ ๐๘๘๐	๖	๐	๗๑	๕	ศรีธาตุ	ศรีธาตุ	จัดให้เข้าทำประโยชน์	อนุญาต
							๒	นางจินตนา สุ่มมาตย์	ผู้สืบสันดานชั้นบุตร	๑๘	๕๖๔๒ ๐๘๘๐	๒๕	๒	๗๒	๕	ศรีธาตุ	ศรีธาตุ	จัดให้เข้าทำประโยชน์	อนุญาต
๒	นายแทน พรหมโคตร	๑	๕๙๙๖	๔๙	๑	๑๓	นายเสนา พรหมโคตร	ผู้สืบสันดานชั้นหลาน	๑๒	๕๖๔๓ ๒๖๘๔	๑๗	๐	๖	๖	บะยาว	วังสามหมอ	จัดให้เข้าทำประโยชน์	อนุญาต	
							๔	นายเสนา พรหมโคตร	ผู้สืบสันดานชั้นบุตร	๑๓	๕๖๔๓ ๒๖๘๔	๑๑	๓	๗๗	๖	บะยาว	วังสามหมอ	จัดให้เข้าทำประโยชน์	อนุญาต
							๕	น.ส.ไพรินทร์ ภารกุล	ผู้สืบสันดานชั้นหลาน	๑๔	๕๖๔๓ ๒๖๘๔	๑๒	๑	๒๘	๖	บะยาว	วังสามหมอ	จัดให้เข้าทำประโยชน์	อนุญาต
							๖	นางเพิน เกษโสภา	ผู้สืบสันดานชั้นบุตร	๑๕	๕๖๔๓ ๒๖๘๔	๑๒	๓	๔	๖	บะยาว	วังสามหมอ	จัดให้เข้าทำประโยชน์	อนุญาต

ผู้สละสิทธิ จำนวน ๒ ราย จำนวน ๒ แปลง ผู้ขอรับการจัดที่ดินแทนที่จำนวน ๕ ราย แปลงแบ่งจำนวน ๖ แปลง เนื้อที่ประมาณ ๗๑-๓-๕๘ ไร่


(นายวินัย จันทะคมุด)
นิติกรชำนาญการ


(นางสาวญาฤดี มณีจันทร์)
นิติกรชำนาญการพิเศษ
ผอ.กลุ่มกฎหมาย


(นางธารทิพย์ บำรุงรส)
ปฏิรูปที่ดินจังหวัดอุดรธานี

แผนที่แปลงที่ดิน

ระวาง/กลุ่มที่..... 5642IV0880แปลงเลขที่..... 17หมู่ที่..... ตำบล..... ศรีธาตุ.....

อำเภอ..... ศรีธาตุ..... จังหวัด..... อุดรธานี.....

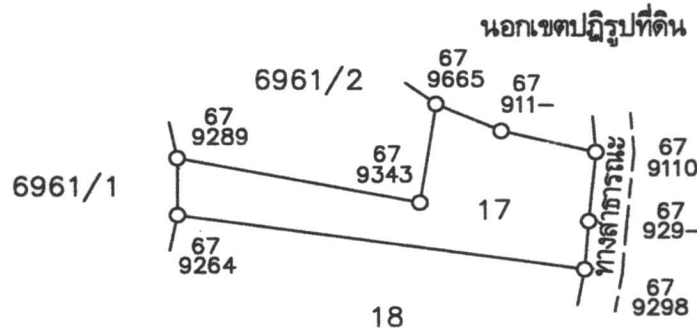
เนื้อที่ประมาณ..... 6 ไร่..... งาน..... 71..... ตารางวา

ผู้สำรวจรังวัด..... นายสวิต มั่งคั่งดีตำแหน่ง..... นายช่างเครื่องกลชำนาญงานรังวัดวันที่...../...../.....

มาตราส่วนในระวาง ส.ป.ก. 1 : 4,000

มาตราส่วน 1 : 4,000

รูปแผนที่



ลงชื่อผู้สำรวจรังวัด..... นายสวิต มั่งคั่งดี นายช่างเครื่องกลชำนาญงาน ลงชื่อผู้จำลอง..... นายบุญเรือง ศรีโพธิ์ ช่างสำรวจ

ลงชื่อผู้ตรวจ..... นายวิฑูรย์ คุณถำญงนาภิบาล วัน / เดือน / ปี..... 27 6.ค. 2567

แผนที่แปลงที่ดิน

ระวาง/กลุ่มที่..... 5642IV0880 แปลงเลขที่..... 18 หมู่ที่..... ตำบล..... ศรีธาตุ.....

อำเภอ..... ศรีธาตุ..... จังหวัด..... อุตรดิตถ์.....

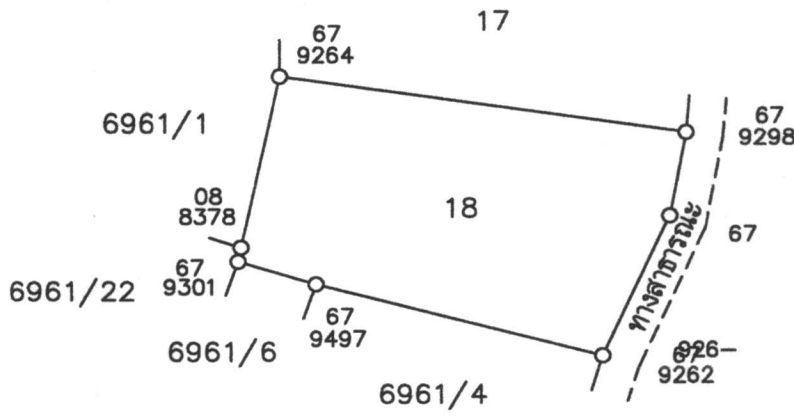
เนื้อที่ประมาณ..... 15 ไร่..... 2 งาน..... 72 ตารางวา

ผู้สำรวจรังวัด..... นายสวิต มั่งคั่งดี..... ตำแหน่ง..... นายช่างเครื่องกลชำนาญงาน..... รังวัดวันที่...../...../.....

มาตราส่วนในระวาง ส.ป.ก. 1 : 4,000

มาตราส่วน 1 : 4,000

รูปแผนที่



ลงชื่อผู้สำรวจรังวัด..... นายสวิต มั่งคั่งดี..... ลงชื่อผู้จำลอง..... นายบุญเรือง ศรีโพธิ์.....
 นายช่างเครื่องกลชำนาญงาน..... ช่างสำรวจ

ลงชื่อผู้ตรวจ..... นายวิฑูรย์ คุตกาญจนภิบาล..... วัน / เดือน / ปี..... 27 6.ค. 2567.....
 นายช่างสำรวจอาวุโส

แผนที่แปลงที่ดิน

ระวาง/กลุ่มที่..... 5643II2684แปลงเลขที่..... 12หมู่ที่..... ตำบล.....

อำเภอ..... จังหวัด..... **อุดรธานี**.....

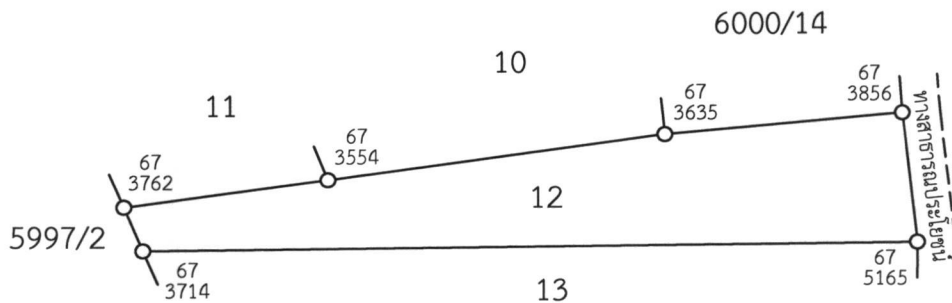
เนื้อที่ประมาณ..... 13 ไร่..... งาน..... 6..... ตารางวา

ผู้สำรวจรังวัด..... **นายวิษณุ หิรัญพงศ์ชัย**.....ตำแหน่ง..... **นายช่างสำรวจปฏิบัติงาน**.....รังวัดวันที่...../...../.....

มาตราส่วนในระวาง ส.ป.ก. 1 : 4,000

มาตราส่วน 1 : 4,000

รูปแผนที่



ลงชื่อผู้สำรวจรังวัด..... **นายวิษณุ หิรัญพงศ์ชัย**.....ลงชื่อผู้จำลอง..... **นายทองม้วน ศิริไม้**.....

ลงชื่อผู้ตรวจ..... *(Signature)*.....วัน / เดือน / ปี.....

(นายวิฑูรย์ กุลกาญจนาภิบาล)
นายช่างสำรวจอาวุโส

แผนที่แปลงที่ดิน

ระวาง/กลุ่มที่..... 5643II2684 แปลงเลขที่..... 13 หมู่ที่..... ตำบล.....

อำเภอ..... จังหวัด..... อุดรธานี.....

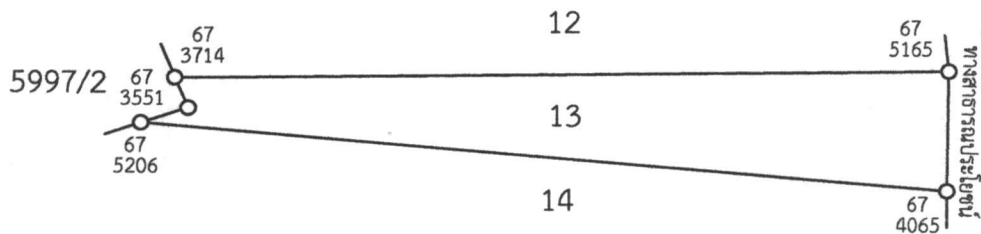
เนื้อที่ประมาณ..... 11ไร่..... 3 งาน..... 77 ตารางวา

ผู้สำรวจรังวัด..... นายวิษณุ หิรัญพงศ์ชัย ตำแหน่ง..... นายช่างสำรวจปฏิบัติงาน รังวัดวันที่...../...../.....

มาตราส่วนในระวาง ส.ป.ก. 1 : 4,000

มาตราส่วน 1 : 4,000

รูปแผนที่



ลงชื่อผู้สำรวจรังวัด..... นายวิษณุ หิรัญพงศ์ชัย ลงชื่อผู้จำลอง..... นายทองน้วน ศิริไม้.....

ลงชื่อผู้ตรวจ..... วัน / เดือน / ปี.....

(นายวิฑูรย์ กุลกาญจนาภิบาล)
นายช่างสำรวจอาวุโส

แผนที่แปลงที่ดิน

ระวาง/กลุ่มที่ 5643||2684 แปลงเลขที่ 14 หมู่ที่ ตำบล.....

อำเภอ..... จังหวัด..... อุดรธานี.....

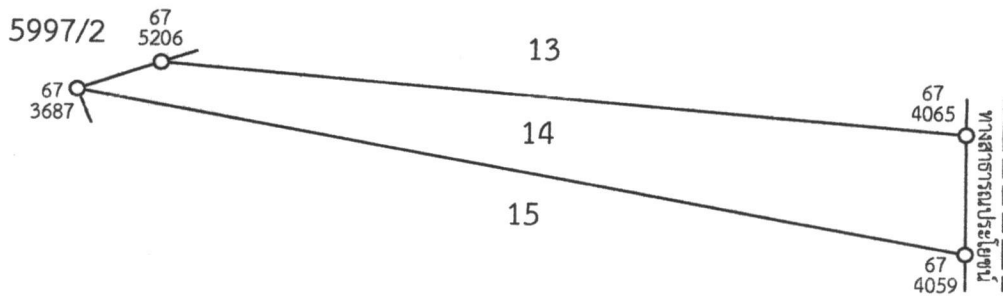
เนื้อที่ประมาณ 12 ไร่ 1 งาน 28 ตารางวา

ผู้สำรวจรังวัด นายวิษณุ หิรัญพงษ์ชัย ตำแหน่ง นายช่างสำรวจปฏิบัติงาน รังวัดวันที่ / /

มาตราส่วนในระวาง ส.ป.ก. 1 : 4,000

มาตราส่วน 1 : 4,000

รูปแผนที่



ลงชื่อผู้สำรวจรังวัด นายวิษณุ หิรัญพงษ์ชัย ลงชื่อผู้จำลอง นายทองม้วน ศิริไม้.....

ลงชื่อผู้ตรวจ วัน / เดือน / ปี.....

(นายวิฑูรย์ กุลกาญจนาภิบาล)
นายช่างสำรวจอาวุโส

แผนที่แปลงที่ดิน

ระวาง/กลุ่มที่ 5643||2684 แปลงเลขที่ 15 หมู่ที่ ตำบล

อำเภอ จังหวัด อุดรธานี

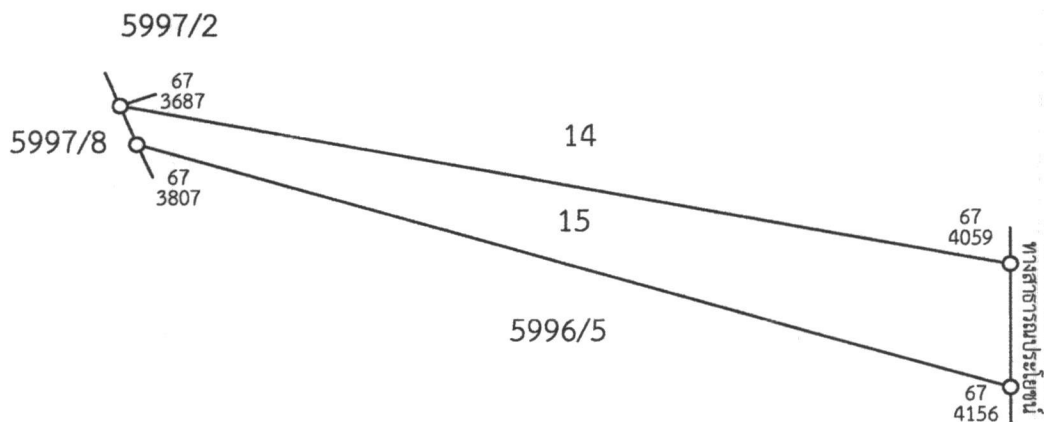
เนื้อที่ประมาณ 121ไร่ งาน 4 ตารางวา

ผู้สำรวจรังวัด นายวิษณุ หิรัญพงศ์ชัย ตำแหน่ง นายช่างสำรวจปฏิบัติงาน รังวัดวันที่ / /

มาตราส่วนในระวาง ส.ป.ก. 1 : 4,000

มาตราส่วน 1 : 4,000

รูปแผนที่



ลงชื่อผู้สำรวจรังวัด นายวิษณุ หิรัญพงศ์ชัย ลงชื่อผู้จำลอง นายทองม้วน ศิริไม้

ลงชื่อผู้ตรวจ (นายวิษณุ หิรัญพงศ์ชัย) วัน / เดือน / ปี

(นายวิษณุ หิรัญพงศ์ชัย กุศลกาญจนภิบาล)

นายช่างสำรวจอาวุโส